



# 学校だより

平成31年4月8日

第1号

仙台市立人来田小学校

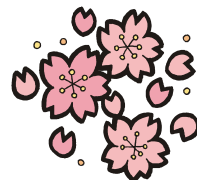
TEL 243-2185

URL: <http://www.sendai-c.ed.jp/~hitosyo/>

E-mail: [hitosyo@sendai-c.ed.jp](mailto:hitosyo@sendai-c.ed.jp)



## 御進級・御入学 おめでとうございます



### 【教育目標】

ひろい心を持ち、自ら学び、  
たくましく生きる子どもの育成

### 【平成31年度重点目標】

～家庭と地域と学校で～

「心を込めたあいさつが  
できる子どもを育てる」  
「進んで読書活動に  
取り組む子どもを育てる」

いよいよ仙台でも桜が開花する頃となりました。

今日は、平成31年度の始業式が行われ、一人一人が進級した喜びを胸に、新学期を迎えることができました。また、午後に行われる入学式では、44名の新1年生を迎え、人来田小児童285名がそろいます。

本校では、今年度、左のように教育目標を掲げ、教職員一同一丸となって努力してまいります。皆様の御協力、御支援をよろしくお願いいたします。

## よろしく願っています

日	曜	行事等
8日	月	披露式 始業式 入学式 登校指導 特別タイム3校時限
9日	火	2～6年給食開始 1年3校時限
10日	水	1年給食開始
11日	木	仙台市標準学力検査・学習状況調査 委員会活動
12日	金	交通安全教室(1, 2年)
15日	月	全校たてわり活動
16日	火	読書週間
17日	水	避難訓練(地震想定) SC
18日	木	全国学力・学習状況調査(6年) 代表委員会
19日	金	1年生を迎える会
20日	土	授業参観 懇談会 PTA総会 1校時限
22日	月	振替休業日
23日	火	集団下校訓練 家庭地域確認 特別タイム5校時限 家読書の日
24日	水	SC
25日	木	尿検査回収 家庭地域確認 特別タイム5校時限
26日	金	1～5年春の遠足 6年校外学習
29日	月	昭和の日
30日	火	休日

※ **SC** : カウンセラー来校日      **家読書の日** : 家庭読書の日

### 学力検査等があります

4月11日(木) 仙台市標準学力検査が3年生以上の学年で実施されます。前学年で学習した内容を範囲として出題されます。教科は、3年生が国語・算数、4～6年生が国語・社会・算数・理科です。また、仙台市生活・学習状況調査が2年生以上の学年で実施されます。

4月18日(木) 全国学力・学習状況調査が6年生を対象として実施されます。教科は、国語・算数・理科です。

### 授業参観・PTA総会・懇談会があります

- 4月20日(土)
- 授業参観            8:50～ 9:35
  - PTA総会            9:50～11:00
  - 懇談会              11:00～12:00

新しい学年、新しい学級でのお子さんの学習の様子をご覧ください。  
自家用車での御来校は御遠慮ください。

### 児童虐待防止に向けて

本日、文部科学大臣からのメッセージ「全国の児童生徒の皆さんへ ～安心して相談してください～」を配付しました。保護者の皆様も御心配なことやお困りのことなどございましたら、お気兼ねなく本校の教職員等に御相談ください。(022-243-2185)

**毎月23日は家読書の日です。本は心の栄養です。家族で読書を楽しみましょう。**